

TRANSPORT SOLIDAIRE

Pour améliorer le quotidien et favoriser les moments d'échanges et de convivialité, le CCAS vous propose le service Transport solidaire.

POUR QUI ?
POUR VOUS, FAYEN, FAYENNE,
DÈS LORS QUE :

- vous ne disposez pas de moyen de locomotion ;
- vous ne pouvez momentanément conduire ;
- vous ne pouvez plus assurer vos déplacements

POUR QUOI ?
POUR APPORTER UNE RÉPONSE
À LA MOBILITÉ EN VOUS PERMETTANT :

- de vous rendre à un rendez-vous ;
- de vous déplacer à la banque, à la mairie, à la poste...
- de rejoindre un lieu de correspondance de train, de car...

ATTENTION !

Ce service ne se substitue, en aucun cas, à un service existant tel que : Lila à la Demande, Taxi, VSL...

Toute 1^{re} demande est soumise à un entretien. Les demandes suivantes pourront être traitées par téléphone.

Critère d'éligibilité : selon ressources (présentation de la feuille d'imposition)

**VOUS AVEZ UNE QUESTION,
UN DOUTE ?**

VOUS SOUHAITEZ EN SAVOIR PLUS
SUR LE RÉSEAU DES BÉNÉVOLES ?

ET POURQUOI PAS PEUT-ÊTRE DEVENIR
CONDUCTEUR VOLONTAIRE
AU SERVICE DU "TRANSPORT SOLIDAIRE"



Contactez la mairie de Fay-de-Bretagne
12, rue de la Mairie - 44130 Fay-de-Bretagne

OUVERTURE :
Lundi, mardi, jeudi et vendredi :
9 h - 12 h et 14 h - 17 h
Fermé le mercredi

02.40.87.29.54
(Ligne directe du CCAS)

www.faydebretagne.fr



**DÉCOUVREZ LE
TRANSPORT
SOLIDAIRE**

www.faydebretagne.fr

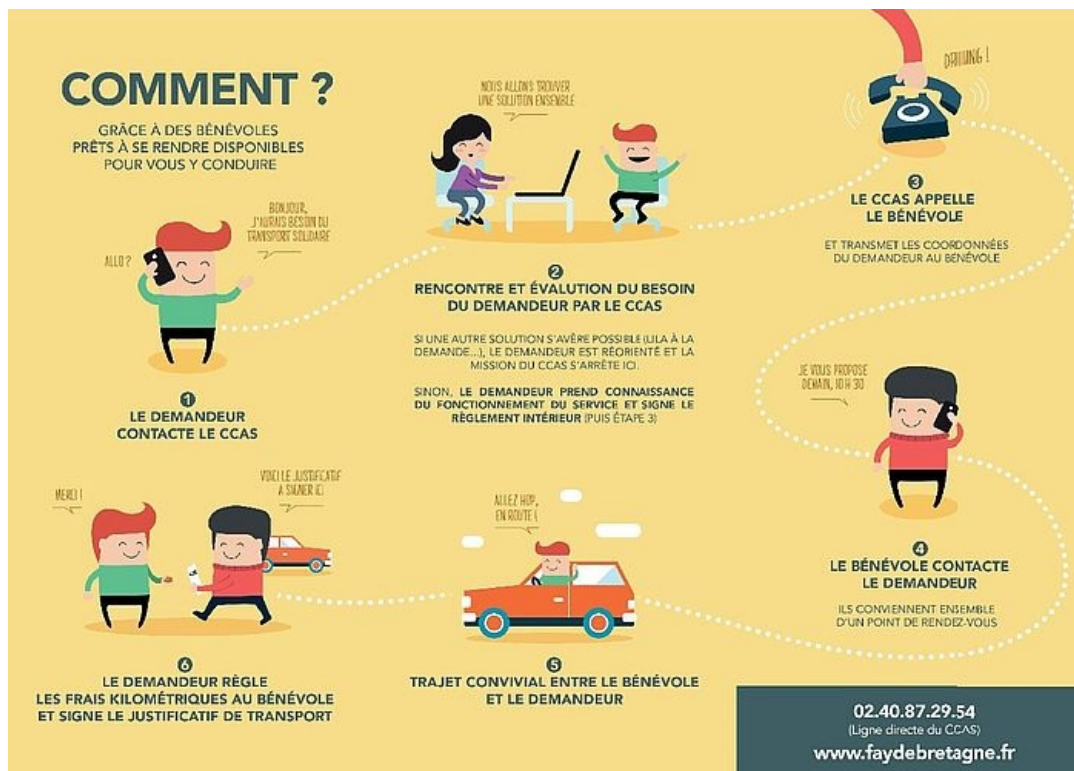
POUR AMÉLIORER LE QUOTIDIEN,
ET FAVORISER LES MOMENTS
D'ÉCHANGES ET DE CONVIVIALITÉ

© 2019 Fay-de-Bretagne - CCAS - Tous droits réservés. Toute réimpression est interdite sans autorisation écrite de Fay-de-Bretagne.

Vous ne disposez pas de moyen de locomotion ?
 Vous êtes temporairement dans l'incapacité de conduire ?
 Vous ne pouvez plus assurer vos déplacements ?
 Le Transport Solidaire peut vous apporter une réponse.

Attention - ce service ne se substitue pas aux services existants sur le territoire (Lila à la Demande, VSL...)

Critère d'éligibilité - selon ressources



ALLER PLUS LOIN

TRANSPORT À LA DEMANDE

- > Faciliter et simplifier vos déplacements



Mairie de FAY DE BRETAGNE
11 rue de la Mairie
44130 FAY-DE-BRETAGNE

☎ 02 40 87 42 18

📧 CONTACTEZ-NOUS

Horaires :

Ouverture au public du lundi au vendredi
de 09h00 à 12:30 et de 14:00 à 17h45 (FERMÉ le mardi matin- accueil le jeudi ap.midi sur RDV)
de 9h à 12h le samedi

Urbanisme : lundi au vendredi: de 9h à 12h30 et de 14h à 17h30 (FERMÉ le mardi matin- accueil le jeudi ap.midi sur RDV)