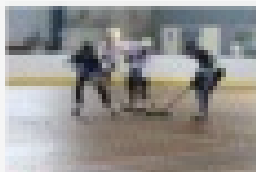


**NORD LOIRE POULEN**



Équipement de roller skating pour les clubs de la région.  
 Depuis 2018, une liste de clubs de roller skating est tenue pour permettre à chacun d'être inscrit dans un club de roller skating.  
 Les clubs de roller skating sont répartis en deux zones :  
 - Zone de roller skating (zone de roller skating)  
 - Zone de roller skating (zone de roller skating)  
 Pour plus d'informations, contactez le service de l'équipement de roller skating au 02 99 99 99 99.



**ÉQUIPEMENT À FAY**

Des services innovants et adaptés à votre territoire.  
 Offrir à votre territoire des services innovants et adaptés à votre territoire.  
 Offrir à votre territoire des services innovants et adaptés à votre territoire.  
 Offrir à votre territoire des services innovants et adaptés à votre territoire.  
 Offrir à votre territoire des services innovants et adaptés à votre territoire.



**FAY MCR DANSE**

Offrir à votre territoire des services innovants et adaptés à votre territoire.

**AMICAL DES BOULISTES FAYENS**

Association des boulistes amateurs de Fay.  
 Association des boulistes amateurs de Fay.  
 Association des boulistes amateurs de Fay.



**FAY DIRECT**

**MOYATRIQUE**

**EXPOSITION**  
**APPEL POUR CRÉER UNE EXPOSITION**  
 Appel pour créer une exposition.  
 Appel pour créer une exposition.  
 Appel pour créer une exposition.

Les modalités de l'appel.  
 Les modalités de l'appel.  
 Les modalités de l'appel.  
 Les modalités de l'appel.

**N° 128**

Modalités de l'appel.  
 Modalités de l'appel.  
 Modalités de l'appel.  
 Modalités de l'appel.  
 Modalités de l'appel.  
 Modalités de l'appel.  
 Modalités de l'appel.  
 Modalités de l'appel.

**TC MALACQUET**



Appel pour créer une exposition.  
 Appel pour créer une exposition.  
 Appel pour créer une exposition.  
 Appel pour créer une exposition.

**MAGAZINES MUNICIPAUX  
 FAY DIRECT SEPTEMBRE 2020**

FD\_09\_2020.pdf  
 (.PDF, 1,04Mo)

Télécharger    Feuilletter

RETOUR À LA LISTE

11 rue de la Mairie  
44130 FAY-DE-BRETAGNE

☎ 02 40 87 42 18

✉ CONTACTEZ-NOUS

### Horaires :

Ouverture au public du lundi au vendredi

de 09h00 à 12:30 et de 14:00 à 17h45 (FERMÉ le mardi matin- accueil le jeudi ap.midi sur RDV)

de 9h à 12h le samedi

Urbanisme : lundi au vendredi: de 9h à 12h30 et de 14h à 17h30 (FERMÉ le mardi matin- accueil le jeudi ap.midi sur RDV)