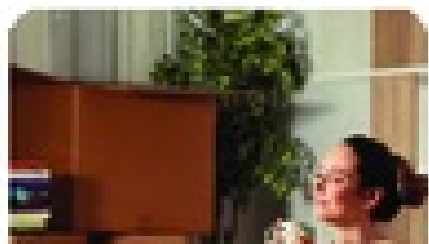


La Mission Locale c'est quoi ?

- ✓ Un accès à l'emploi
- ✓ Accéder à des formations/ateliers
- ✓ Une passerelle vers l'entreprise
- ✓ Un coaching individuel
- ✓ Pour les 16/25 ans
- ✓ Devenir autonome
- ✓ Améliorer son quotidien
- ✓ Enrichir sa vie sociale et culturelle

Nous vous accompagnons dans vos démarches et projets :

ORIENTATION > FORMATION > EMPLOI



Le dispositif

GJ Garantie Jeunes

Un accompagnement vers l'autonomie

LA MISSION LOCALE ACCOMPAGNE LES JEUNES DE 16 - 25 ANS

Mis en ligne le 29 septembre 2020



16/25 ans

- Santé
- Transport
- Logement
- Aide Financière
- Loisirs & Culture

La Mission Locale c'est quoi ?

- ✓ Un accès à l'emploi
- ✓ Accéder à des formations/ateliers
- ✓ Une passerelle vers l'entreprise
- ✓ Un coaching individuel
- ✓ Pour les 16/25 ans
- ✓ Devenir autonome
- ✓ Améliorer son quotidien
- ✓ Enrichir sa vie sociale et culturelle

Nous vous accompagnons dans vos démarches et projets :
ORIENTATION > FORMATION > EMPLOI



Le dispositif

GJ Garantie Jeunes

Un accompagnement vers l'autonomie PROFESSIONNELLE & FINANCIÈRE



Les Antennes de la Communauté de Communes d'Erdre & Gesvres

Nort-sur-Erdre
 02 40 72 15 40 / nort@mlna44.org

Grandchamp-des-Fontaines
 02 51 12 10 94 / grandchamp@mlna44.org

Suivez-nous !



Retrouvez les antennes de la Mission locale dans la Communauté de Communes d'Erdre & Gesvres

Nort sur Erdre au 02 40 72 15 40 ou nort@mlna44.org

Grandchamp des Fontaines 02 51 12 10 94 grandchamp@mlna44.org



≡ RETOUR À LA LISTE



Mairie de FAY DE BRETAGNE
 11 rue de la Mairie
 44130 FAY-DE-BRETAGNE

☎ 02 40 87 42 18

📞 CONTACTEZ-NOUS

Horaires :

Ouverture au public du lundi au vendredi
 de 09h00 à 12:30 et de 14:00 à 17h45 (FERMÉ le mardi matin- accueil le jeudi ap.midi sur RDV)
 de 9h à 12h le samedi

Urbanisme : lundi au vendredi: de 9h à 12h30 et de 14h à 17h30 (FERMÉ le mardi matin- accueil le jeudi ap.midi sur RDV)

